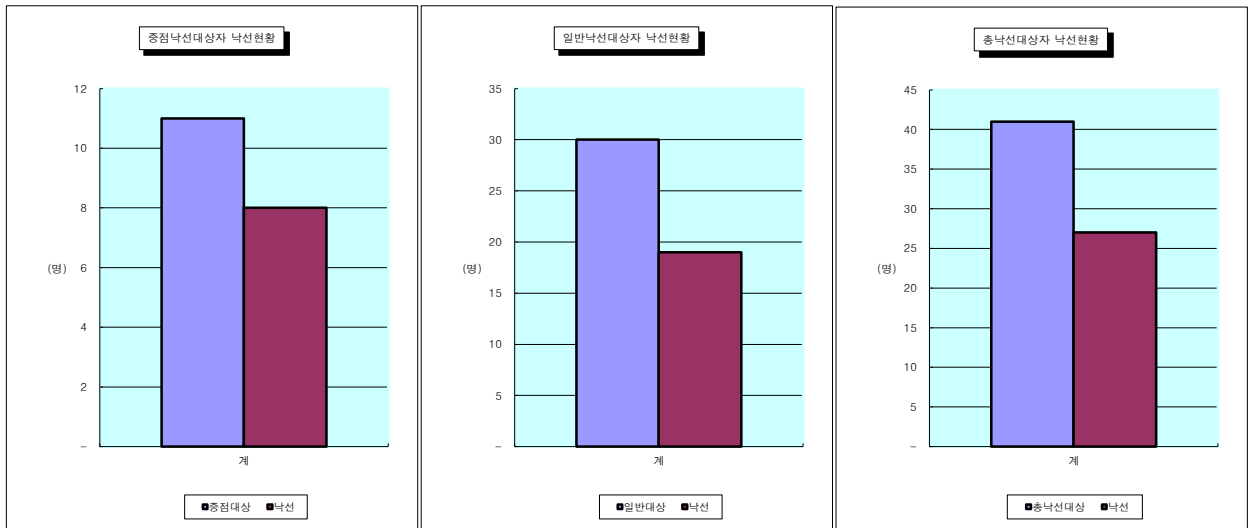
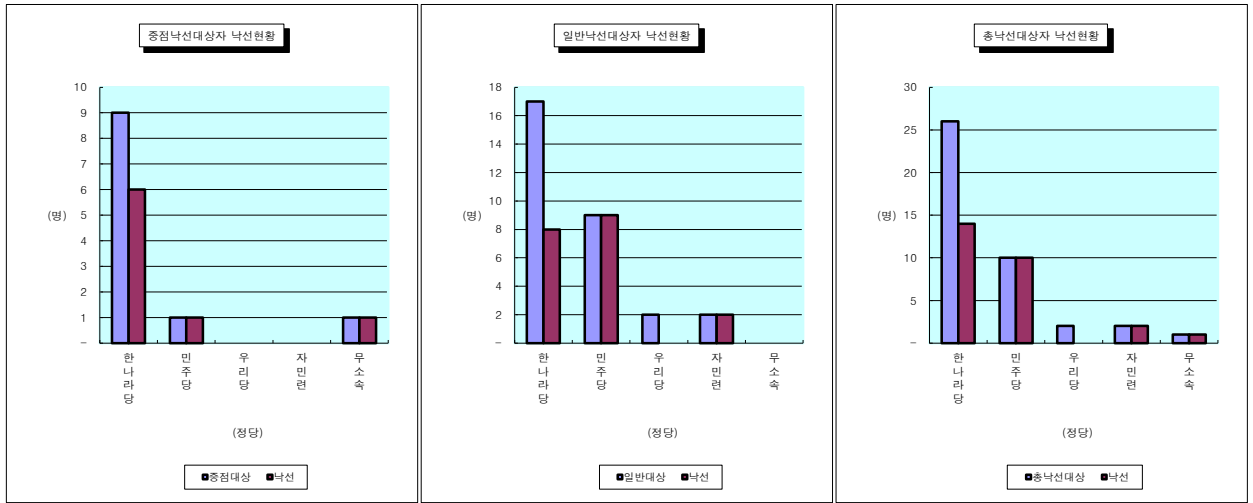


# 2004년 국회의원 총선거

## 경기총선시민연대 낙선운동 결과 분석



구분	중점대상	낙선	비율	일반대상	낙선	비율	총낙선대상	낙선	비율
한나라당	9	6	66.7%	17	8	47.1%	26	14	53.8%
민주당	1	1	100.0%	9	9	100.0%	10	10	100.0%
우리당	-	-	#DIV/0!	2	-	0.0%	2	-	0.0%
자민련	-	-	#DIV/0!	2	2	100.0%	2	2	100.0%
무소속	1	1	100.0%	-	-	#DIV/0!	1	1	100.0%
계	11	8	72.7%	30	19	63.3%	41	27	65.9%

# 2004년 국회의원 총선거 경기도 선거구별 당선자 현황

선거구	정당명	후보자	득표수(율)	해당선거구 낙선대상	득표수(율)	당선여부	낙선대상 류	분
수원장안	우리	<a href="#">심재덕</a>	57238 (44.4%)	박종희	46,988 (38.2%)		중점	
수원권선	우리	<a href="#">이기우</a>	51234 (44.1%)	신현태	44,976 (39.7%)		중점	
수원팔달	한나라	<a href="#">남경필</a>	46196 (48.9%)	남경필		당선		
수원영통	우리	<a href="#">김진표</a>	53817 (48.6%)	김종열	3,959 (3.9%)			
성남수정	우리	<a href="#">김태년</a>	49136 (43.9%)	이윤수	10,666 (9.9%)			
성남중원	우리	<a href="#">이상락</a>	42770 (39.2%)	김태식	11,082 (10.2%)			
				신상진	27,032 (24.8%)			
성남분당갑	한나라	<a href="#">고흥길</a>	55199 (54.4%)	고흥길		당선		
성남분당을	한나라	<a href="#">임태희</a>	55171 (54.0%)	임태희		당선		
의정부갑	우리	<a href="#">문희상</a>	42823 (52.1%)	홍남용	4,910 (6.0%)			
				홍문종	34,422 (41.9%)			
의정부을	우리	<a href="#">강성종</a>	37417 (45.4%)					
안양만안	우리	<a href="#">이종걸</a>	61154 (51.8%)	신하철	2,313 (2.0%)			
안양동안갑	우리	<a href="#">이석현</a>	40618 (51.6%)	최영식	3,866 (4.8%)			
안양동안을	한나라	<a href="#">심재철</a>	40830 (51.0%)	심재철		당선	중점	
부천원미갑	우리	<a href="#">김기석</a>	31595 (46.7%)	김기석		당선		
				안동선	7,548 (11.1%)			
부천원미을	우리	<a href="#">배기선</a>	56752 (47.5%)	배기선		당선		
				이사철	47,808 (40.0%)		중점	
부천소사	한나라	<a href="#">김문수</a>	50418 (52.9%)	김문수		당선		
부천오정	우리	<a href="#">원혜영</a>	43284 (60.1%)					
광명갑	우리	<a href="#">이원영</a>	36326 (49.4%)					
광명을	한나라	<a href="#">전재희</a>	36029 (47.2%)	전재희		당선		

선거구	정당명	후보자	득표수(율)	해당선거구 낙선대상	득표수(율)	당선여부	낙선대상 류	분
평택갑	우리	<a href="#">우제항</a>	32990 (48.6%)	원유철	27,644 (40.7%)			
평택을	우리	<a href="#">정상선</a>	39270 (49.3%)	박준호	808 (1.0%)			
양주.동두천	우리	<a href="#">정성호</a>	45082 (49.3%)	목요상	39,896 (43.7%)			
안산상록갑	우리	<a href="#">장경수</a>	30525 (44.1%)	김영환	18,631 (26.1%)			
안산상록을	우리	<a href="#">임종인</a>	27960 (47.9%)					
안산단원갑	우리	<a href="#">천정배</a>	32094 (58.2%)					
안산단원을	우리	<a href="#">제종길</a>	25989 (44.8%)	김진관	4,754 (8.2%)		중점	
고양덕양갑	우리	<a href="#">유시민</a>	42652 (47.9%)					
고양덕양을	우리	<a href="#">최성</a>	43778 (50.6%)					
고양일산갑	우리	<a href="#">한명숙</a>	48286 (49.0%)	홍사덕	45,936 (46.6%)		중점	
고양일산을	한나라	<a href="#">김영선</a>	52501 (45.1%)	김영선		당선		
의왕.과천	한나라	<a href="#">안상수</a>	48194 (48.6%)	안상수		당선		
구리	우리	<a href="#">윤호중</a>	36433 (43.9%)	전용원	31,792 (38.3%)		중점	
남양주갑	우리	<a href="#">최재성</a>	30877 (39.8%)					
남양주을	우리	<a href="#">박기춘</a>	41579 (47.6%)	안종목	4,889 (5.6%)			
				조정무	35,105 (40.2%)			
오산	우리	<a href="#">안민석</a>	27173 (60.5%)					
화성	우리	<a href="#">안병엽</a>	44846 (45.7%)	강성구	36,713 (38.3%)			
시흥갑	우리	<a href="#">백원우</a>	41124 (52.9%)					
시흥을	우리	<a href="#">조정식</a>	34469 (59.4%)					
군포	우리	<a href="#">김부겸</a>	64911 (49.8%)	유영하	44,609 (36.0%)			
하남	우리	<a href="#">문학진</a>	24151 (42.7%)	이충범	18,971 (33.5%)		중점	
				김황식	7,958 (14.1%)			
파주	한나라	<a href="#">이재창</a>	47229 (47.0%)	이재창		당선		
이천.여주	한나라	<a href="#">이규택</a>	49069 (41.9%)	이규택		당선	중점	

선거구	정당명	후보자	득표수(율)	해당선거구 낙선대상	득표수(율)	당선여부	낙선대상 류	분
				이희규	16,945 (14.5%)			
용인갑	우리	<a href="#">우제창</a>	54814 (46.5%)					
용인을	한나라	<a href="#">한선교</a>	78484 (56.1%)					
안성	우리	<a href="#">김선미</a>	34449 (50.6%)	이해구	26,096 (39.8%)		중점	
김포	한나라	<a href="#">유정복</a>	43344 (47.7%)					
광주	한나라	<a href="#">박혁규</a>	37316 (44.4%)	박혁규		당선	중점	
포천.연천	우리	<a href="#">이철우</a>	38143 (43.9%)					
양평.가평	한나라	<a href="#">정병국</a>	40381 (59.0%)	정병국		당선		

총 낙선대상자수

총 41명

총 당선자수

총 14명

중점낙선  
대상자 중  
당선자수

총 3명

# 2004년 국회의원 총선거 경기도 선거구별 개표현황

선거구	정당명	후보자	득표수(율)	당선여부 (예측조사)
수원장안	한나라	<a href="#">박종희</a>	46,988 (38.2%)	
	민주	<a href="#">김태호</a>	6,815 (5.5%)	
	<b>우리</b>	<b><a href="#">심재덕</a></b>	<b>54,602 (44.4%)</b>	<b>당선 (M)</b>
	민노	<a href="#">안동섭</a>	14,467 (11.8%)	
수원권선	한나라	<a href="#">신현태</a>	44,976 (39.7%)	
	민주	<a href="#">이대의</a>	6,887 (6.1%)	
	<b>우리</b>	<b><a href="#">이기우</a></b>	<b>49,790 (44.0%)</b>	<b>당선 (K) (M)</b>
	자민련	<a href="#">고기영</a>	856 (0.8%)	
	민노	<a href="#">유덕화</a>	8,114 (7.2%)	
	무소속	<a href="#">진재범</a>	2,557 (2.3%)	
수원팔달	<b>한나라</b>	<b><a href="#">남경필</a></b>	<b>44,254 (49.0%)</b>	<b>당선</b>
	민주	<a href="#">김필용</a>	4,178 (4.6%)	
	우리	<a href="#">박공우</a>	39,352 (43.6%)	
	자민련	<a href="#">양춘천</a>	865 (1.0%)	
	무소속	<a href="#">양종천</a>	1,646 (1.8%)	
수원영통	한나라	<a href="#">한현규</a>	37,952 (37.3%)	
	민주	<a href="#">김종열</a>	3,959 (3.9%)	
	<b>우리</b>	<b><a href="#">김진포</a></b>	<b>49,155 (48.3%)</b>	<b>당선 (K) (M)</b>
	자민련	<a href="#">이현수</a>	566 (0.6%)	
	녹색사민	<a href="#">정경식</a>	643 (0.6%)	
	민노	<a href="#">한동근</a>	6,790 (6.7%)	
	무소속	<a href="#">이미경</a>	2,603 (2.6%)	
성남수정	한나라	<a href="#">김을동</a>	32,665 (30.2%)	
	민주	<a href="#">이윤수</a>	10,666 (9.9%)	
	<b>우리</b>	<b><a href="#">김태년</a></b>	<b>47,478 (43.9%)</b>	<b>당선 (K) (M)</b>
	자민련	<a href="#">서병선</a>	1,463 (1.4%)	
	민국	<a href="#">최상면</a>	354 (0.3%)	
	녹색사민	<a href="#">임미모</a>	369 (0.3%)	
	민노	<a href="#">김미희</a>	12,618 (11.7%)	
	무소속	<a href="#">양현덕</a>	1,429 (1.3%)	
	무소속	<a href="#">이규민</a>	992 (0.9%)	
서나주의	한나라	<a href="#">신상진</a>	27,032 (24.8%)	
	민주	<a href="#">김태식</a>	11,082 (10.2%)	
	<b>우리</b>	<b><a href="#">이상락</a></b>	<b>42,770 (39.2%)</b>	<b>당선 (K) (M)</b>

선거구	정당명	후보자	득표수(율)	당선여부 (예측조사)
영등포구	자민련	<a href="#">김기평</a>	1,456 (1.3%)	
	민노	<a href="#">정형주</a>	22,640 (20.8%)	
	무소속	<a href="#">이영성</a>	4,084 (3.7%)	
성남분당갑	<b>한나라</b>	<b><a href="#">고흥길</a></b>	<b>56,421 (54.1%)</b>	<b>당선 (M)</b>
	민주	<a href="#">김종우</a>	3,445 (3.3%)	
	우리	<a href="#">허운나</a>	42,362 (40.6%)	
	무소속	<a href="#">강정길</a>	1,215 (1.2%)	
	무소속	<a href="#">장명화</a>	867 (0.8%)	
성남분당을	<b>한나라</b>	<b><a href="#">임태희</a></b>	<b>55,171 (54.0%)</b>	<b>당선 (M)</b>
	민주	<a href="#">박인수</a>	4,004 (3.9%)	
	우리	<a href="#">김재일</a>	42,043 (41.1%)	
	녹색사민	<a href="#">김태수</a>	462 (0.5%)	
	무소속	<a href="#">주정모</a>	575 (0.6%)	
의정부갑	한나라	<a href="#">홍문종</a>	34,422 (41.9%)	
	민주	<a href="#">홍남용</a>	4,910 (6.0%)	
	<b>우리</b>	<b><a href="#">문희상</a></b>	<b>42,823 (52.1%)</b>	<b>당선 (K) (M)</b>
의정부을	한나라	<a href="#">정승우</a>	31,294 (38.0%)	
	민주	<a href="#">김병갑</a>	3,390 (4.1%)	
	<b>우리</b>	<b><a href="#">강성종</a></b>	<b>37,417 (45.4%)</b>	<b>당선 (K) (M)</b>
	자민련	<a href="#">이건식</a>	1,566 (1.9%)	
	녹색사민	<a href="#">고도환</a>	308 (0.4%)	
	민노	<a href="#">목영대</a>	8,452 (10.3%)	
안양만안	한나라	<a href="#">정용대</a>	43,022 (37.6%)	
	<b>우리</b>	<b><a href="#">이종걸</a></b>	<b>59,346 (51.9%)</b>	<b>당선 (K) (M)</b>
	자민련	<a href="#">신하철</a>	2,313 (2.0%)	
	민노	<a href="#">이재남</a>	7,688 (6.7%)	
	사회	<a href="#">양부현</a>	981 (0.9%)	
	무소속	<a href="#">고강</a>	993 (0.9%)	
안양동안갑	한나라	<a href="#">정진섭</a>	30,013 (36.9%)	
	민주	<a href="#">최영식</a>	3,866 (4.8%)	
	<b>우리</b>	<b><a href="#">이석현</a></b>	<b>41,913 (51.6%)</b>	<b>당선 (K) (M)</b>
	민노	<a href="#">정성희</a>	5,501 (6.8%)	
안양동안을	<b>한나라</b>	<b><a href="#">심재철</a></b>	<b>41,838 (51.0%)</b>	<b>당선 (K)</b>
	민주	<a href="#">채호일</a>	4,161 (5.1%)	
	우리	<a href="#">이정국</a>	34,944 (42.6%)	
	자민련	<a href="#">권혁중</a>	1,104 (1.3%)	
	한나라	<a href="#">임해균</a>	22,871 (33.8%)	

선거구	정당명	후보자	득표수(율)	당선여부 (예측조사)
부천원미갑	민주	<a href="#">안동선</a>	7,548 (11.1%)	
	<b>우리</b>	<b><a href="#">김기석</a></b>	<b>31,595 (46.7%)</b>	<b>당선 (K) (M)</b>
	민노	<a href="#">이근선</a>	5,712 (8.4%)	
부천원미을	한나라	<a href="#">이사철</a>	47,808 (40.0%)	
	민주	<a href="#">이강인</a>	7,132 (6.0%)	
	<b>우리</b>	<b><a href="#">배기선</a></b>	<b>56,752 (47.5%)</b>	<b>당선 (K) (M)</b>
	자민련	<a href="#">권상기</a>	976 (0.8%)	
	민노	<a href="#">이종문</a>	6,926 (5.8%)	
부천소사	<b>한나라</b>	<b><a href="#">김문수</a></b>	<b>50,418 (52.9%)</b>	<b>당선 (K)</b>
	민주	<a href="#">조영상</a>	6,746 (7.1%)	
	우리	<a href="#">김만수</a>	38,072 (40.0%)	
부천오정	한나라	<a href="#">박종운</a>	20,216 (28.1%)	
	민주	<a href="#">김옥현</a>	6,740 (9.4%)	
	<b>우리</b>	<b><a href="#">원혜영</a></b>	<b>43,284 (60.1%)</b>	<b>당선 (K) (M)</b>
	무소속	<a href="#">하태호</a>	1,829 (2.5%)	
광명갑	한나라	<a href="#">정성운</a>	24,845 (33.8%)	
	민주	<a href="#">방호현</a>	8,646 (11.8%)	
	<b>우리</b>	<b><a href="#">이원영</a></b>	<b>36,326 (49.4%)</b>	<b>당선 (K) (M)</b>
	자민련	<a href="#">이종순</a>	1,251 (1.7%)	
	무소속	<a href="#">차종태</a>	2,451 (3.3%)	
광명을	<b>한나라</b>	<b><a href="#">전재희</a></b>	<b>36,029 (47.2%)</b>	<b>당선</b>
	민주	<a href="#">박정희</a>	3,793 (5.0%)	
	우리	<a href="#">양기대</a>	32,713 (42.8%)	
	민노	<a href="#">김연환</a>	3,835 (5.0%)	
평택갑	한나라	<a href="#">원유철</a>	27,644 (40.7%)	
	민주	<a href="#">이규천</a>	4,076 (6.0%)	
	<b>우리</b>	<b><a href="#">우제항</a></b>	<b>32,990 (48.6%)</b>	<b>당선 (K)</b>
	무소속	<a href="#">박정수</a>	3,132 (4.6%)	
평택을	한나라	<a href="#">김홍균</a>	25,801 (32.4%)	
	민주	<a href="#">이병진</a>	4,291 (5.4%)	
	<b>우리</b>	<b><a href="#">정장선</a></b>	<b>39,270 (49.3%)</b>	<b>당선 (K) (M)</b>
	자민련	<a href="#">박준호</a>	808 (1.0%)	
	민노	<a href="#">김용한</a>	9,446 (11.9%)	
양주.동두천	한나라	<a href="#">목요상</a>	39,896 (43.7%)	
	민주	<a href="#">이성수</a>	6,384 (7.0%)	
	<b>우리</b>	<b><a href="#">정성호</a></b>	<b>45,082 (49.3%)</b>	<b>당선 (K) (M)</b>
	한나라	<a href="#">김석균</a>	15,512 (21.7%)	

선거구	정당명	후보자	득표수(율)	당선여부 (예측조사)
안산상록갑	민주	<a href="#">김영환</a>	18,631 (26.1%)	
	<b>우리</b>	<b><a href="#">장경수</a></b>	<b>31,646 (44.3%)</b>	<b>당선</b> (K) (M)
	녹색사민	<a href="#">임이자</a>	1,152 (1.6%)	
	민노	<a href="#">이준모</a>	4,466 (6.3%)	
안산상록을	한나라	<a href="#">이영해</a>	15,070 (25.8%)	
	민주	<a href="#">노영철</a>	3,770 (6.5%)	
	<b>우리</b>	<b><a href="#">임종인</a></b>	<b>27,960 (47.9%)</b>	<b>당선</b> (K) (M)
	자민련	<a href="#">김대영</a>	650 (1.1%)	
	기독	<a href="#">이근형</a>	622 (1.1%)	
	무소속	<a href="#">홍장표</a>	10,299 (17.6%)	
안산단원갑	한나라	<a href="#">정웅교</a>	17,537 (31.8%)	
	민주	<a href="#">민영삼</a>	4,266 (7.7%)	
	<b>우리</b>	<b><a href="#">천정배</a></b>	<b>32,094 (58.2%)</b>	<b>당선</b> (K) (M)
	녹색사민	<a href="#">이용호</a>	1,233 (2.2%)	
안산단원을	한나라	<a href="#">김형기</a>	19,924 (34.3%)	
	민주	<a href="#">김진관</a>	4,754 (8.2%)	
	<b>우리</b>	<b><a href="#">제종길</a></b>	<b>26,002 (44.8%)</b>	<b>당선</b> (M)
	민노	<a href="#">노세극</a>	5,751 (9.9%)	
	무소속	<a href="#">임흥무</a>	1,615 (2.8%)	
고양덕양갑	한나라	<a href="#">조희천</a>	31,324 (37.3%)	
	민주	<a href="#">안형호</a>	7,011 (8.3%)	
	<b>우리</b>	<b><a href="#">유시민</a></b>	<b>40,288 (47.9%)</b>	<b>당선</b> (K) (M)
	민노	<a href="#">정경화</a>	5,416 (6.4%)	
고양덕양을	한나라	<a href="#">김용수</a>	34,036 (42.1%)	
	민주	<a href="#">이기훈</a>	5,870 (7.3%)	
	<b>우리</b>	<b><a href="#">최성</a></b>	<b>40,876 (50.6%)</b>	<b>당선</b> (K) (M)
고양일산갑	한나라	<a href="#">홍사덕</a>	45,936 (46.6%)	
	민주	<a href="#">박태우</a>	3,473 (3.5%)	
	<b>우리</b>	<b><a href="#">한명숙</a></b>	<b>48,286 (49.0%)</b>	<b>당선</b> (K) (M)
	무소속	<a href="#">최윤기</a>	840 (0.9%)	
고양일산을	<b>한나라</b>	<b><a href="#">김영선</a></b>	<b>52,501 (45.1%)</b>	<b>당선</b>
	민주	<a href="#">조길영</a>	6,735 (5.8%)	
	우리	<a href="#">김두수</a>	50,237 (43.1%)	(K)
	민노	<a href="#">이홍우</a>	7,062 (6.1%)	
의왕.과천	<b>한나라</b>	<b><a href="#">안상수</a></b>	<b>48,194 (48.6%)</b>	<b>당선</b>
	민주	<a href="#">김원봉</a>	3,779 (3.8%)	
	우리	<a href="#">신창현</a>	40,833 (41.1%)	

선거구	정당명	후보자	득표수(율)	당선여부 (예측조사)
	민노	<a href="#">김형탁</a>	6,440 (6.5%)	
구리	한나라	<a href="#">전용원</a>	31,792 (38.3%)	
	민주	<a href="#">주광덕</a>	9,366 (11.3%)	
	우리	<a href="#">윤호중</a>	36,433 (43.9%)	당선 (K) (M)
	민노	<a href="#">백현종</a>	5,378 (6.5%)	
남양주갑	한나라	<a href="#">안형준</a>	25,035 (32.2%)	
	민주	<a href="#">신낙균</a>	13,104 (16.9%)	
	우리	<a href="#">최재성</a>	30,877 (39.8%)	당선 (K) (M)
	민노	<a href="#">김창희</a>	4,222 (5.4%)	
	무소속	<a href="#">박상대</a>	4,414 (5.7%)	
남양주을	한나라	<a href="#">조정무</a>	35,105 (40.2%)	
	민주	<a href="#">안종목</a>	4,889 (5.6%)	
	우리	<a href="#">박기춘</a>	41,579 (47.6%)	당선 (K) (M)
	무소속	<a href="#">김천수</a>	3,188 (3.6%)	
	무소속	<a href="#">정상용</a>	2,635 (3.0%)	
오산	한나라	<a href="#">이기하</a>	17,740 (39.5%)	
	우리	<a href="#">안민석</a>	27,173 (60.5%)	당선 (K) (M)
화성	한나라	<a href="#">강성구</a>	36,713 (38.3%)	
	민주	<a href="#">노상주</a>	4,526 (4.7%)	
	우리	<a href="#">안병엽</a>	43,751 (45.7%)	당선 (K) (M)
	자민련	<a href="#">박윤영</a>	2,633 (2.7%)	
	민노	<a href="#">장명구</a>	7,188 (7.5%)	
	무소속	<a href="#">최재원</a>	1,026 (1.1%)	
시흥갑	한나라	<a href="#">장경우</a>	29,903 (38.5%)	
	민주	<a href="#">이길호</a>	6,641 (8.6%)	
	우리	<a href="#">백원우</a>	41,124 (52.9%)	당선 (K) (M)
시흥을	한나라	<a href="#">이철규</a>	21,569 (37.2%)	
	우리	<a href="#">조정식</a>	34,469 (59.4%)	당선 (K) (M)
	기독	<a href="#">연상경</a>	1,953 (3.4%)	
군포	한나라	<a href="#">유영하</a>	44,609 (36.0%)	
	민주	<a href="#">김선문</a>	7,492 (6.0%)	
	우리	<a href="#">김부겸</a>	61,419 (49.6%)	당선 (K) (M)
	민노	<a href="#">송재영</a>	10,404 (8.4%)	
하남	한나라	<a href="#">이충범</a>	18,971 (33.5%)	
	민주	<a href="#">강병덕</a>	3,898 (6.9%)	
	우리	<a href="#">문학진</a>	24,151 (42.7%)	당선 (K) (M)
	녹색사민	<a href="#">정현호</a>	381 (0.7%)	

선거구	정당명	후보자	득표수(율)	당선여부 (예측조사)
	무소속	<a href="#">김황식</a>	7,958 (14.1%)	
	무소속	<a href="#">박영길</a>	1,267 (2.2%)	
파주	<b>한나라</b>	<b><a href="#">이재창</a></b>	<b>47,229 (47.0%)</b>	<b>당선</b>
	민주	<a href="#">남궁준</a>	3,873 (3.9%)	
	우리	<a href="#">박정</a>	39,716 (39.5%)	
	자민련	<a href="#">윤승중</a>	1,292 (1.3%)	
	민국	<a href="#">표대성</a>	690 (0.7%)	
	무소속	<a href="#">김남현</a>	1,750 (1.7%)	
	무소속	<a href="#">우춘환</a>	5,896 (5.9%)	
이천.여주	<b>한나라</b>	<b><a href="#">이규택</a></b>	<b>49,069 (41.9%)</b>	<b>당선</b>
	민주	<a href="#">이희규</a>	16,945 (14.5%)	
	우리	<a href="#">최홍건</a>	42,862 (36.6%)	
	녹색사민	<a href="#">김만재</a>	3,411 (2.9%)	
	민노	<a href="#">장흥석</a>	4,942 (4.2%)	
용인갑	한나라	<a href="#">홍영기</a>	42,863 (36.4%)	
	민주	<a href="#">류희성</a>	4,349 (3.7%)	
	<b>우리</b>	<b><a href="#">우제창</a></b>	<b>54,814 (46.5%)</b>	<b>당선 (K) (M)</b>
	민노	<a href="#">신용욱</a>	4,684 (4.0%)	
	무소속	<a href="#">김학규</a>	11,194 (9.5%)	
용인을	<b>한나라</b>	<b><a href="#">한선교</a></b>	<b>78,484 (56.1%)</b>	<b>당선 (K) (M)</b>
	민주	<a href="#">손남호</a>	6,983 (5.0%)	
	우리	<a href="#">김종희</a>	53,165 (38.0%)	
	희망2080	<a href="#">이홍복</a>	1,253 (0.9%)	
안성	한나라	<a href="#">이해구</a>	26,096 (39.8%)	
	민주	<a href="#">이병호</a>	4,658 (7.1%)	
	<b>우리</b>	<b><a href="#">김선미</a></b>	<b>33,363 (50.9%)</b>	<b>당선 (K) (M)</b>
	자민련	<a href="#">한범섭</a>	1,437 (2.2%)	
김포	<b>한나라</b>	<b><a href="#">유정복</a></b>	<b>43,344 (47.7%)</b>	<b>당선</b>
	민주	<a href="#">김원길</a>	3,737 (4.1%)	
	우리	<a href="#">유영록</a>	39,835 (43.9%)	
	자민련	<a href="#">김두섭</a>	1,026 (1.1%)	
	공화	<a href="#">김정호</a>	602 (0.7%)	
	무소속	<a href="#">강동준</a>	304 (0.3%)	
	무소속	<a href="#">민원통</a>	638 (0.7%)	
	무소속	<a href="#">이용선</a>	1,295 (1.4%)	
	<b>한나라</b>	<b><a href="#">박혁규</a></b>	<b>37,316 (44.4%)</b>	<b>당선</b>

선거구	정당명	후보자	득표수(율)	당선여부 (예측조사)
광주	민주	<a href="#">이상윤</a>	9,177 (10.9%)	
	우리	<a href="#">이종상</a>	36,660 (43.7%)	
	자민련	<a href="#">김장수</a>	801 (1.0%)	
포천.연천	한나라	<a href="#">고조흥</a>	34,110 (40.8%)	(M)
	민주	<a href="#">김유근</a>	4,089 (4.9%)	
	우리	<a href="#">이철우</a>	36,298 (43.4%)	당선 (K)
	자민련	<a href="#">권영백</a>	9,070 (10.9%)	
양평.가평	한나라	<a href="#">정병국</a>	39,280 (59.0%)	당선 (K) (M)
	민주	<a href="#">한규태</a>	3,722 (5.6%)	
	우리	<a href="#">민병채</a>	23,565 (35.4%)	

※ 방송사 예측조사 우세 후보는 KBS 조사는 (K), MBC 조사는 (M)으로 표시합니다.